

TEXTURAS / TEXTURES - 100% polímero acrílico con resistencia U.V. - 100% acrylic polymer with UV resistance.

Pasta Modelar Ligera Light Modeling Paste



Pasta Modelar Ligera de acrílico, microesferas y blanco de titanio. Un producto mate y opaco, de peso ligero para crear volumen y estructuras. Se puede mezclar con médiums y colores, creando una textura flexible, o utilizar como fondo.

Light Modeling Paste formulated with acrylic polymer, micro-spheres & titanium white. A light-weight, matt & opaque product for volumes and structures. Can be mixed with médiums & colors for a flexible texture, or used as a ground.

Presentación / Packaging:
28.185: Tarro / Pot 500 ml.
29.185: Bidón / Bottle 5 lts.

Piedra Pómez Blanca White Pumice



Pasta acrílica de muy alta viscosidad de piedra pómez natural y blanco titanio. Para relieves altos, se aplica en capas, dejando secar cada una antes de aplicar la próxima.

High density acrylic paste of fine natural pumice stone and titanium white. For extra high surface building apply in layers, allowing each to dry before applying the next.

Presentación / Packaging:
26.212: Tarro / Pot 200 ml.
28.598: Tarro / Pot 500 ml.
29.598: Bidón / Bottle 5 lts.

Pasta Óxido Rojo Red Oxid Paste

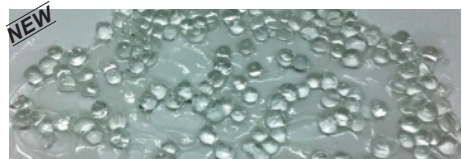


Pasta acrílica de viscosidad alta, con textura áspera y de color de óxido de hierro rojo. Seca a una superficie dura con retención excelente de texturas y relieves.

High viscosity acrylic paste with a gritty texture, pigmented with iron oxide red. Dries to a stone hard surface with excellent retention of textures and peaks.

Presentación / Packaging:
26.589: Tarro / Pot 200 ml.
28.589: Tarro / Pot 500 ml.

Gel de Microesferas Glass Beads

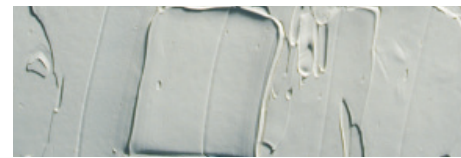


Producto de media viscosidad, que deja una superficie transparente y reluciente. Se puede mezclar con médiums y colores acrílicos, o utilizar como fondo.

Product of medium viscosity, creates a transparent, glittering surface. Glass Bead Medium can be mixed with médiums and acrylic colors, creating a flexible texture, or used as a ground.

Presentación / Packaging:
26.290: Tarro / Pot 200 ml.
28.290zz: Tarro / Pot 500 ml.

Pasta Modelar Flexible Flexible Modeling Paste



Pasta Modelar Flexible de acrílico, polvo de mármol y blanco de titanio. Un producto mate y opaco para crear volumen y estructuras. Se puede mezclar con médiums y colores acrílicos, creando una textura flexible, o utilizar como fondo.

Flexible Modeling Paste formulated with an acrylic polymer, marble dust & titanium white. A matt, opaque product for volumes and structures. Can be mixed with médiums & acrylic colors, creating textures and low reliefs, or used as a ground.

Presentación / Packaging:
26.180: Tubo / Tube 58 ml. 28.180: Tarro / Pot 500 ml.
26.211: Tarro / Pot 200 ml. 29.180: Bidón / Bottle 5 lts.

Piedra Pómez Gruesa Grey Coarse Pumice



Pasta muy espesa de resina y piedra pómez natural. Para la construcción de superficies, relieves y picos muy altos. Para obtener más flexibilidad, se puede mezclar con Gel Denso.

Very heavy paste of resin and natural grey pumice stone. For surface building, extra high reliefs and peaks. For more flexibility, mix with Heavy Gel.

Presentación / Packaging:
26.213: Tarro / Pot 200 ml.
28.599: Tarro / Pot 500 ml.
29.599: Bidón / Bottle 5 lts.

Lava Negra Black Lava



Pasta espesa, áspera, de piedra natural, resina y pigmentos. Para estructuras altas se aplica en capas, dejando secar cada una antes de aplicar la próxima.

Gritty black paste of natural stone, resin and pigment for textures and structures. For extra high surface building apply in layers, allowing each to dry before applying the next.

Presentación / Packaging:
26.214: Tarro / Pot 200 ml.
28.594: Tarro / Pot 500 ml.

Pasta Modelar Densa Heavy Modeling Paste



Pasta Modelar Denso de acrílico, polvo de mármol y blanco de titanio. Un producto mate y opaco para crear estructuras. Se puede mezclar con médiums y colores acrílicos, creando una textura dura y espesa, o utilizar como fondo.

Heavy Modeling Paste formulated with an acrylic polymer, marble dust & titanium white. A matt, opaque product for volumes and structures. Can be mixed with médiums & colors, creating heavy textures and reliefs, or used as a ground.

Presentación / Packaging:
28.186: Tarro / Pot 500 ml.
29.186: Bidón / Bottle 5 lts.

Pasta Arenisca Sandy Paste

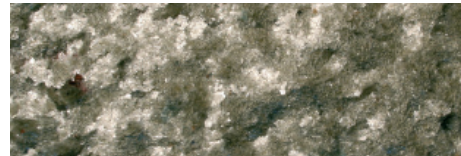


Pasta acrílica de viscosidad media, textura y color de arena. Mezclado con Gel acrílico se extiende más fácilmente y forma una superficie apta para dibujar con pasteles (Pastelgesso).

A sandcolored, gritty acrylic paste of medium viscosity. Mixed with acrylic gel it spreads even more smoothly to form an excellent surface for drawing with pastels (Pastelgesso).

Presentación / Packaging:
26.215: Tarro / Pot 200 ml.
28.593: Tarro / Pot 500 ml.

Textura Mica Mica Flakes



Pasta acrílica espesa de mica natural, que seca a una textura de escamas gruesas de color gris con reflejos plateados.

Acrylic paste of natural mica which dries to a rough texture of grey flakes with silver highlights.

Presentación / Packaging:
26.579: Tarro / Pot 200 ml.
28.579: Tarro / Pot 500 ml.

BARNICES / VARNISHES - Fórmula 100% acrílica con resistencia U.V. - Formula 100% acrylic with UV resistance.

Barniz Acrílico Permanente (Secado rápido) Permanent Acrylic Varnish (Quickdrying)



Barniz Permanente no se puede eliminar una vez seco. Se recomienda dos capas de barniz, con un intervalo de a menos 4 horas. Si se desea, se puede diluir con agua. Resistente a U.V.

Permanent varnish wich can not be eliminated once dry. It is recommended to apply two coats of varnish, with an interval of at least 4 hours. Quickdrying Varnish can be diluted with water if desired. U.V. resistant.

Barniz Permanente Brillante Pemanent Gloss Varnish

Presentación / Packaging:
26.517: Frasco / Bottle 60 ml.
28.517: Botella / Bottle 60 ml.
29.517: Bidón / Container 5 lts.

Barniz Permanente Mate Pemanent Matt Varnish

Presentación / Packaging:
26.518: Frasco / Bottle 60 ml.
28.518: Botella / Bottle 60 ml.
29.518: Bidón / Container 5 lts.

Barniz Permanente Satinado Pemanent Satin Varnish

Presentación / Packaging:
26.519: Frasco / Bottle 60 ml.
28.519: Botella / Bottle 60 ml.
29.519: Bidón / Container 5 lts.

Barniz Acrílico Removible Removable Acrylic Varnish



Barniz Removible se puede eliminar con amoniaco u otra sustancia alcalina sin dañar la pintura si se desean efectuar correcciones posteriores. Resistente a U.V.

Removable Varnish wich can be eliminated with ammonia or other alkali substances without damaging the colors if it were necessary to rework the painting at a later date. U.V. resistant.

Barniz Removible Brillante Removable Gloss Varnish

Presentación / Packaging:
26.525: Frasco / Bottle 60 ml.
28.525: Botella / Bottle 500 ml.
29.525: Bidón / Container 5 lts.

Barniz Removible Mate Removable Matt Varnish

Presentación / Packaging:
26.525: Frasco / Bottle 60 ml.
28.525: Botella / Bottle 500 ml.
29.525: Bidón / Container 5 lts.

Barniz Removible Satinado Removable Satin Varnish

Presentación / Packaging:
26.550: Frasco / Bottle 60 ml.
28.550: Botella / Bottle 500 ml.
29.550: Bidón / Container 5 lts.

Barniz Acrílico Polimérico U.V.L.S (Removible) Polymer Acrylic Varnish U.V.L.S (Removable)



Barniz 100% acrílico con UVLS, (Ultra Violet Filters & Light Stabilizers) formulación especial para una total protección contra rayos UV. Secado rápido. Removible con solución alcalina (amoniaco). Aplicar con pincel de barnizar, manteniendo el pincel húmedo. Se recomienda dos finas capas de barniz, con al menos 4 horas de intervalo para un secado profundo de la primera capa. Limpiar los utensilios con agua.

100% Acrylic Varnish formulated with UVLS (Ultra Violet Filters & Light Stabilizers) for total UV protection. Dries rapidly. Can be removed with an alkaline solution (ammonia). Apply with varnish brush, keeping brush humid. Do not overwork. Two thin coats of varnish are recommended, with at least 4 hours in between to allow profound drying of first coat. Clean brushes and tools thoroughly with water.

Barniz Polimérico Brillante Polymeric Gloss Varnish

Presentación / Packaging:
28.521: Botella / Bottle 500 ml.

Barniz Polimérico Mate Polymeric Matt Varnish

Presentación / Packaging:
28.522: Botella / Bottle 500 ml.

Barniz Polimérico Satinado Polymeric Satin Varnish

Presentación / Packaging:
28.523: Botella / Bottle 500 ml.

Barniz Poliuretano Polyurethane Varnish (Waterbased)



Nuevo barniz de poliuretano formulado con una resina de última generación a base de agua y no irritante. Este barniz tiene la resistencia superior del poliuretano y la facilidad de empleo de productos a base de agua. Resistente a U.V.

New polyurethane varnish formulated with the most recently developed resin, waterbased and non irritating. This varnish has the superior resistance of polyurethane and the ease of application of waterbased products. U.V. Resistant.

Barniz Poliuretano Brillante Polyurethane Gloss Varnish

Presentación / Packaging:
26.650: Frasco / Bottle 60 ml.
27.650: Botella / Bottle 200 ml.
28.650: Botella / Bottle 500 ml.
29.650: Bidón / Container 5 lts.

Barniz Poliuretano Mate Polyurethane Matt Varnish

Presentación / Packaging:
26.651: Frasco / Bottle 60 ml.
27.651: Botella / Bottle 200 ml.
28.651: Botella / Bottle 500 ml.
29.651: Bidón / Container 5 lts.

Barniz Poliuretano Satinado Polyurethane Satin Varnish

Presentación / Packaging:
26.652: Frasco / Bottle 60 ml.
27.652: Botella / Bottle 200 ml.
28.652: Botella / Bottle 500 ml.
29.652: Bidón / Container 5 lts.

Barniz Aerosol Spray Varnish



El Barniz Acrílico en Aerosol es muy útil para proteger el trabajo rápidamente. No contiene sustancias nocivas como el tolueno, y el propelente no daña la capa de ozono.

The Acrylic Aerosol Varnish is useful for quick and easy protection. The product does not contain toluene, and is ozone friendly.

Barniz Aerosol Brillante Aerosol Gloss Varnish

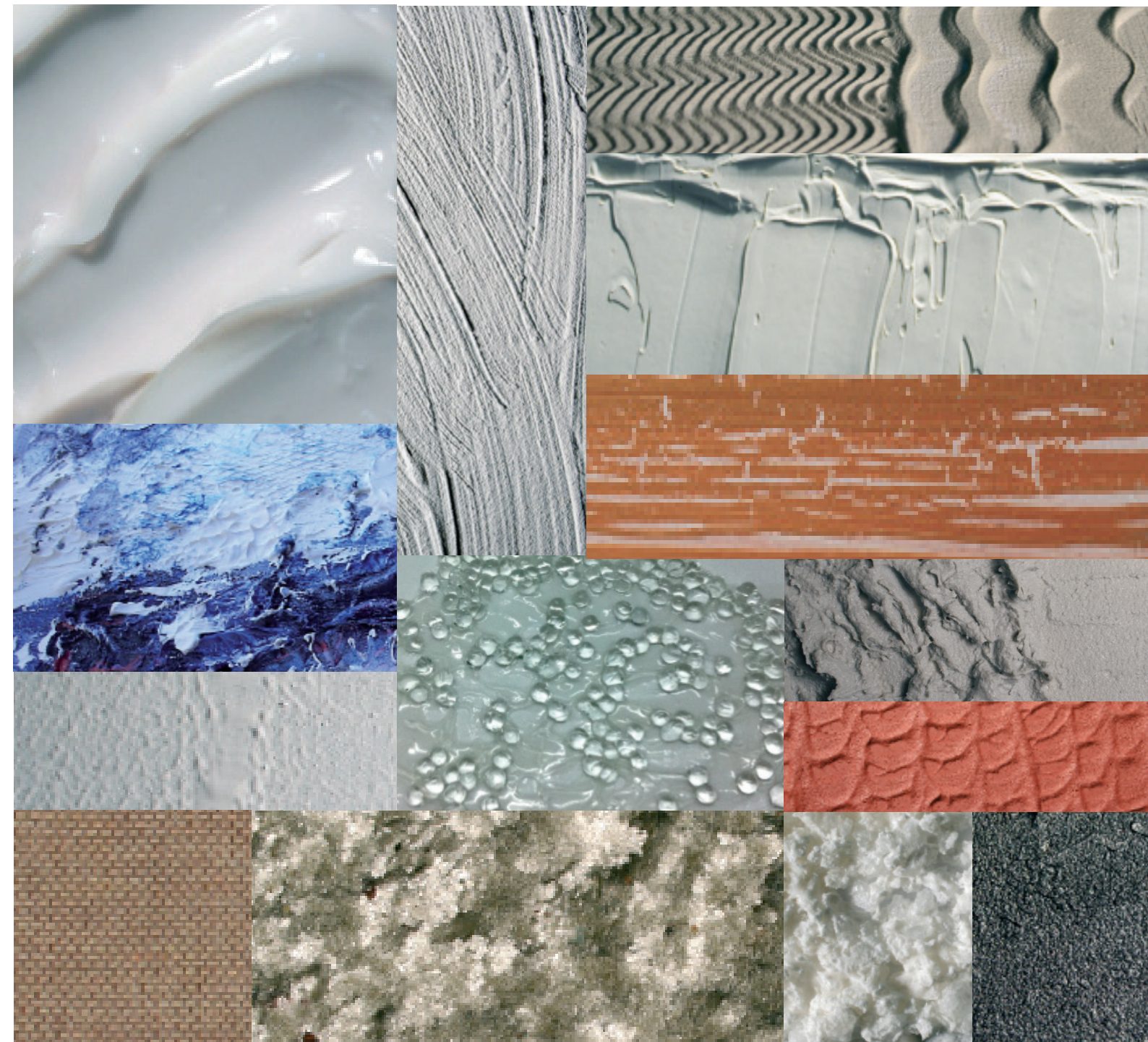
28.530: Botella / Bottle 400 ml.

Barniz Aerosol Mate Aerosol Matt Varnish

28.531: Botella / Bottle 400 ml.

Barniz Aerosol Satinado Aerosol Satin Varnish

28.531: Botella / Bottle 400 ml.



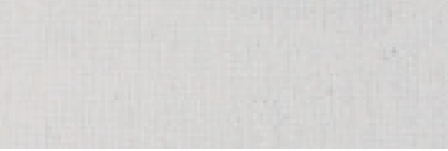
ACRYLICOS VALLEJO, S.L.
Ap.P.337- 08800 Vilanova i la Geltrú (Barcelona)
Tel. +34 93 893 60 12 Fax +34 93 893 11 54
E-mail: vallejo@acrylicosvallejo.com
www.acrylicosvallejo.com

Síguenos en:
Follow us on:



GESSOS - Fórmula 100% polímero acrílico con resistencia U.V. - *Formula 100% acrylic polymer with UV resistance.*

Acrylic Artist Gesso Blanco *Acrylic Artist White Gesso*

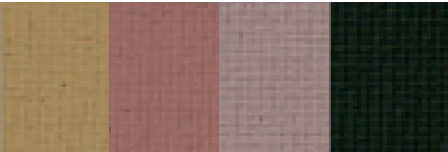


Acrylic Gesso es un imprimador de calidad extra fina de resina acrílica y Dióxido de Titanio que prepara lienzos y otras superficies (madera, cerámica, escayola, metales y cemento) para todo tipo de pinturas, inclusive óleo. Seca a una superficie mate, flexible, no amarillea; se puede lijar una vez seco. Para una superficie más lisa y menos absorbente, se puede diluir con una mezcla 50% agua y 50% Médium Acrílico.

Acrylic Gesso is a ready to use, high quality liquid ground of acrylic resin & Titanium Dioxide, for priming canvas and any ther surface, (wood, ceramic, gypsum, metal & cement) for all kinds of paints, including oils. Dries to a matt finish, remains flexible, will not yellow & can be sanded once dry. To achieve a smoother and less absorbent surface, Gesso may be diluted with a mixture of 50% water and 50% Acrylic Medium.

Presentación / Packaging:
28.100: Tarro / Pot 85 ml. **29.880:** Tarro / Pot 750 ml.
27.380: Tarro / Pot 240 ml. **28.881:** Cubo / Pail 2,5 lts.
18.480: Tarro / Pot 500 ml. **27.884:** Bidón / Bottle 5 lts.

Acrylic Artist Color Gesso *Acrylic Artist Color Gesso*

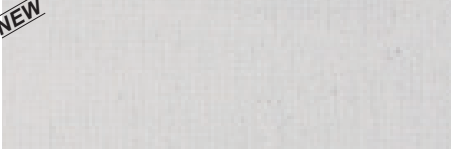


Color Gesso contiene Óxido de Hierro y Blanco Dióxido de Titanio para la imprimación con un fondo de color. El poder cubriente es excepcional. Se pueden mezclar entre sí, con gesso blanco, médiums y con colores acrílicos.

Color Gesso contain Iron Oxide Pigments and Titanium Dioxide in a base of acrylic resin of extra fine artists quality. They have exceptional covering power and maximum opacity, and can be mixed with one another, with white gesso, mediums and all of the acrylic colors in the range.

Presentación* / Packaging*:
28.491: Negro en tarro / Black
28.483: Amarillo de Marte en tarro / Mars Yellow
28.486: Rojo de Marte en tarro / Mars Red
28.489: Violeta de Marte en tarro / Mars Violet
*Solamente en tarros de 500 ml. / *only in pots of 500 ml.

Acrylic Artist Gesso Transparente *Acrylic Artist Clear Gesso*

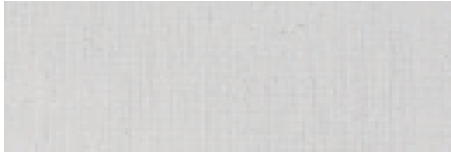


Para la preparación de telas u otras superficies. Se puede mezclar con agua o Acrylic Artist Color. Superficies grasas o sucias deben limpiarse antes de ser preparadas. Clear Gesso seca rápido, es permanente, flexible y resistente al agua una vez seco. No amarillea y puede ser sobrepintado con todo tipo de pinturas incluyendo óleos y pasteles.

Mixeable with water or Acrylic Artist Color. Dirty or oily surfaces should be cleaned before priming. Clear Gesso is permanent, flexible, lightfast non-yellowing and water resistant when dry. Dries quickly and can be overpainted with any medium including oils and pastels.

Presentación / Packaging:
27.495: Botella / Bottle 500 ml. **30.496:** Bidón / Bottle 5 lts.
30.495: Botella / Bottle 240 ml. **28.881:** Cubo / Pail 2,5 lts.
18.480: Tarro / Pot 500 ml. **27.884:** Bidón / Bottle 5 lts.

Acrylic Studio Gesso *Acrylic Studio Gesso*

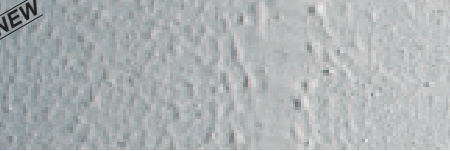


Gesso formulado con las características de la gama Studio, de Dióxido de Titanio y resina acrílica. Seca mate, formando unav película cubriente de excelente flexibilidad y adherencia. No amarillea.

Gesso manufactured with the same characteristics as the Studio color range, of Titanium Dioxide and acrylic resin. Dries matt to a matt white finish which remains flexible and will not yellow.

Presentación / Packaging:
28.033: Tarro / Pot 750 ml.
27.033: Tarro / Pot 1lt.
29.033: Bidón / Bottle 5 lts.

Acrylic Artist Gesso Extra Denso *Acrylic Artist Extra Heavy Gesso*



Base de blanco de Titanio y polímero acrílico para la preparación de telas u otras superficies a sobrepintar. Se puede mezclar con agua o Acrylic Artist Color. Superficies grasas o sucias deben limpiarse antes de ser preparadas. Extra Heavy Gesso es permanente, flexible y resistente al agua una vez seco. No amarillea y puede ser sobrepintado con todo tipo de pinturas incluyendo óleos.

Primer of Titanium White and acrylic Polymer. Dirty or oily surfaces should be cleaned before priming. Extra Heavy Gesso is permanent, flexible lightfast non-yellowing and water resistant when dry. Can be overpainted with any medium, including oils.

Presentación / Packaging:
27.496: Tarro / Pot 500 ml. **30.496:** Bidón / Bottle 5lts.
28.496: Tarro / Pot 750 ml.

MEDIUMS - Fórmula 100% acrílica con resistencia U.V. - *Formula 100% acrylic with UV resistance.*

Medium Fluido Brillante *Gloss Fluid Medium*



Aumenta el brillo, la transparencia y la fluidez de los colores. Secado rápido, flexible e impermeable.

Quick drying medium for acrylics. Reduces consistency and increases gloss, flow and transparency. Dries quickly, flexible and waterproof.

Presentación / Packaging:
26.475: Frasco / Bottle 60 ml.
28.545: Botella / Bottle 500 ml.
29.475: Bidón / Container 5 lts.

Medium Brillante *Gloss Medium*



Aumenta el brillo y la transparencia de los colores. De media viscosidad, seca transparente, brillante y flexible.

Reduces consistency and increases brilliance and transparency of the colors. Of intermediate viscosity, product dries quickly, flexible and waterproof. .

Presentación / Packaging:
28.450: Botella / Bottle 500 ml.
29.450: Bidón / Container 5 lts.

Medium de Alisado *Pouring Medium, Selflevelling*



Médium fluido, autonivelante. El producto seca transparente, brillante y flexible, no amarillea y es resistente al agua una vez seco. Médium perfecto para las técnicas de goteo, vertidos de color, y aplicación directa sobre grandes superficies.

Fluid self-leveling Acrylic Medium. The product dries to a clear, flexible and glossy finish which is permanent, non-yellowing and water resistant when dry. Ideal for techniques of dripping, pouring, and direct application on large surfaces.

Presentación / Packaging:
28.460: Botella / Bottle 500 ml.
29.460: Bidón / Container 5 lts.

Retardante Acrílico *Acrylic Retarder*



Mezclado con los colores acrílicos hasta un máximo de un 10%, retrasa el secado de los colores. Muy útil para mezclas y matices, y para reducir la formación de película sobre los colores de la paleta.

Mixed with acrylic colors to a maximum of 10%. Retarder increases their open (drying) time. Useful for blending and shading or wet- in wet techniques and reducing skin-formation on the palette.

Presentación / Packaging:
26.270: Tubo / Tube 58 ml. **28.270:** Tarro / Pot 500 ml.

Medium Fluido Mate *Matt Fluid Medium*



Matea los colores y aumenta su transparencia y fluidez. Secado rápido, flexible e impermeable.

Quick drying matte medium for acrylics. Decreases gloss, and augments flow and transparency. Dries quickly, flexible and waterproof.

Presentación / Packaging:
26.545: Frasco / Bottle 60 ml.
28.545: Botella / Bottle 500 ml.
29.545: Bidón / Container 5 lts.

Medium Mate *Matt Medium*



Matea los colores y aumenta su transparencia. No amarillea. De media viscosidad, seca transparente, mate y flexible.

Reduces consistency, decreases gloss and increases transparency of the colors. Of intermediate viscosity, product dries quickly, flexible and waterproof.

Presentación / Packaging:
28.452: Botella / Bottle 500 ml.
29.452: Bidón / Container 5 lts.

Medium Perlescente *Medium Pearlescent*



Médium acrílico con mica, que se puede mezclar con los colores para crear reflejos nacarados o utilizar solo con efectos plateados e iridiscentes.

An acrylic medium formulated with mica, which can be mixed with acrylic colors to create an iridescent lustre or applied by itself for a silvery iridescent effect.

Presentación / Packaging:
84.158: Botella / Bottle 60ml.
28.158: Botella / Bottle 500 ml.

Medium para Serigrafía *Silk Screen Medium*

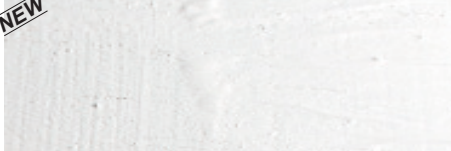


Retrasa el secado de colores acrílicos. Utilizado principalmente en la imprimación con una pantalla de seda. Se puede utilizar con Textil Color, o mezclado 50/50% con colores acrílicos para bellas artes (Acrylic Artist, Studio o Gouache).

Retards drying time of acrylic colors. Used mainly in silk screen printing. Can be used with Textil Color, or mixed 50/50% with fine arts acrylic colors (Acrylic Artist, Studio or Gouache).

Presentación / Packaging:
28.455: Botella / Bottle 500 ml.

Medium Fluido Satinado *Satin Fluid Medium*



Aumenta la transparencia y la fluidez de los colores. Secado rápido, flexible e impermeable.

Quick drying medium for acrylics. Reduces consistency and increases flow and transparency. Dries quickly, flexible and waterproof.

Presentación / Packaging:
26.476: Frasco / Bottle 60 ml.
28.476: Botella / Bottle 500 ml.
29.476: Bidón / Container 5 lts.

Medium Satinado *Satin Medium*



Aumenta la transparencia de los colores. De media viscosidad, seca transparente, satinado y flexible.

Reduces consistency and increases the transparency of the colors. Of intermediate viscosity, product dries quickly, flexible and waterproof.

Presentación / Packaging:
28.451: Botella / Bottle 500 ml.
29.451: Bidón / Container 5 lts.

Medium Fluido *Medium Extender*



Médium líquido que se utiliza para incrementar la fluidez de la pintura, y reducir las marcas de pinceladas, para lavados y teñidos.

Fluid medium which Increases the flow of the colors and reduces brush marks. Perfect for washes and staining effects.

Presentación / Packaging:
84.165: Botella / Bottle 60ml.
28.165: Botella / Bottle 500 ml.

Medium Veladuras Transparente *Transparent Glaze Medium*



Médium fluido secado lento (90 minutos). Seca transparente, brillante, flexible, no amarillea, resistente al agua y permanente una vez seco. Secado lento perfecto para superficies absorbentes, para técnicas de veladuras, acuarela, superposición de colores y texturas.

Fluid slow-drying medium (90 minutes). Dries to a transparent, glossy finish which is flexible, non-yellowing, water resistant & permanent when dry. The open time is ideal for use on absorbent surfaces, for watercolor techniques of wet on wet, blending and layering of colors and textures.

Presentación / Packaging:
28.590: Botella / Bottle 500 ml.

MEDIUMS

Diluyente *Thinner*



Diluye los colores acrílicos sin perder las cualidades de adhesión. Para aguados, detalles y miniaturas.

Dilutes acrylic colors without loss of adhesion. For washes, fine details and miniatures.

Presentación / Packaging:
28.524: Botella / Bottle 500 ml.

Medium Craquelar *Crackle Medium*



Un médium líquido que se emplea entre dos capas de pintura acrílica, o sobre la transparente Base Craquelar 161, para producir una superficie con grietas de craquelado.

A medium which is used between two layers of acrylic color, or on the transparent Crackle Base 161 to produce a crackled surface.

Presentación / Packaging:
82.160: Botella / Bottle 200 ml.
28.160: Botella / Bottle 500 ml.
39.160: Bidón / Container 5 lts.

Medium Textile *Textile Medium*



Mezclando Textile Médium con colores acrílicos al 50% se consigue una pintura termo-fijable con flexibilidad y adherencia a tejidos, que también se puede emplear en el proceso de serigrafía.

A medium which can be mixed with acrylics at 50% to obtain a thermo-fixable, waterproof color with flexibility and adherence to textile fibres and also suitable for silk screening use.

Presentación / Packaging:
84.159: Botella / Bottle 60ml.
28.081: Botella / Bottle 500 ml.

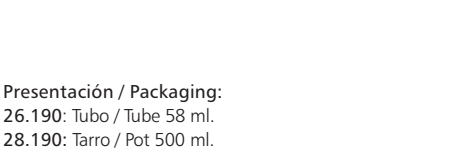
GEL MEDIUMS - Fórmula 100% polímero acrílico con resistencia U.V. - *Formula 100% acrylic polymer with UV resistance.*

Gel Medium *Gel Medium*



Gel acrílico con la misma resina y la misma viscosidad de los colores de Acrylic Artist. Mezclado con los colores aumenta su consistencia, brillo y transparencia. Se utiliza para veladuras, collages y texturas.

A Gel which contains the same resin as Acrylic Artist Color and has the same body and viscosity. Mixed with the colours, it increases transparency while maintaining consistency. It is used for glazes, collages and impasto.



Presentación / Packaging:
26.190: Tubo / Tube 58 ml.
28.190: Tarro / Pot 500 ml.
29.190: Bidón / Bottle 5 lts.

Gel Extra Denso Brillante *Extra Heavy Gel Gloss*



Gel extra denso acrílico de máxima viscosidad. Seca transparente y brillante.

Extra heavy acrylic gel of highest viscosity. Dries transparent and glossy.



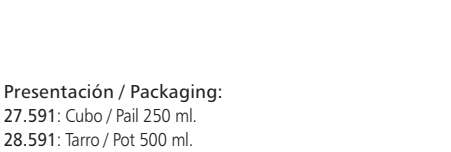
Presentación / Packaging:
28.535: Tarro / Pot 500 ml.
30.535: Cubo / Pail 2,5 lts.
29.535: Bidón / Bottle 5lts.

Gel Denso Brillante *Heavy Gel Gloss*



Gel Denso forma una película transparente y brillante, de gran flexibilidad, dureza, resistencia al agua, a la erosión y rayos UV. Para veladuras, incremento de transparencia, cuerpo y protección adicional.

Heavy Gel forms a very flexible, glossy and transparent film with excellent resistance to water, erosion and UV. For glazes, increasing volume and dimension; heightens transparency and body, lends additional protection.



Presentación / Packaging:
27.591: Cubo / Pail 250 ml.
28.591: Tarro / Pot 500 ml.
30.591: Cubo / Pail 2,5 lts.
29.591: Bidón / Bottle 5 lts.

Gel Extra Denso Mate *Extra Heavy Gel Matt*



Gel extra denso acrílico de máxima viscosidad. Secado translúcido y totalmente mate.

Extra heavy acrylic gel of highest viscosity. Dries translucent and completely matt.



Presentación / Packaging:
28.536: Tarro / Pot 500 ml.
30.536: Cubo / Pail 2,5 lts.
29.536: Bidón / Bottle 5lts.

